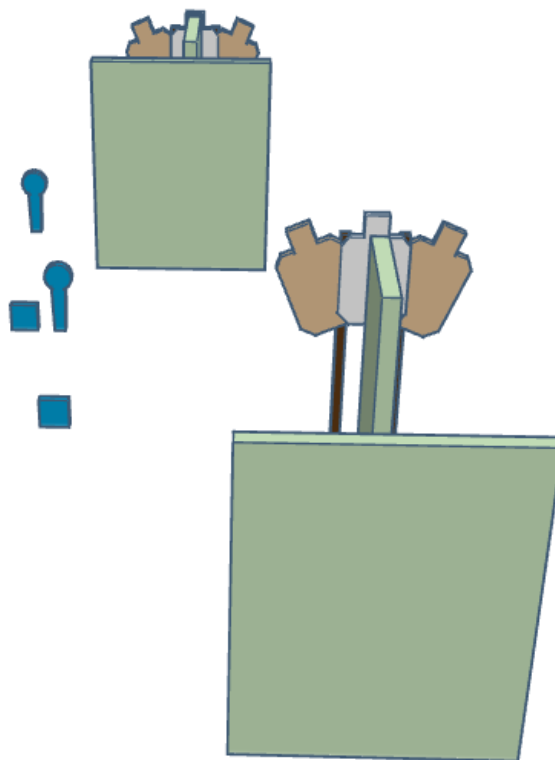
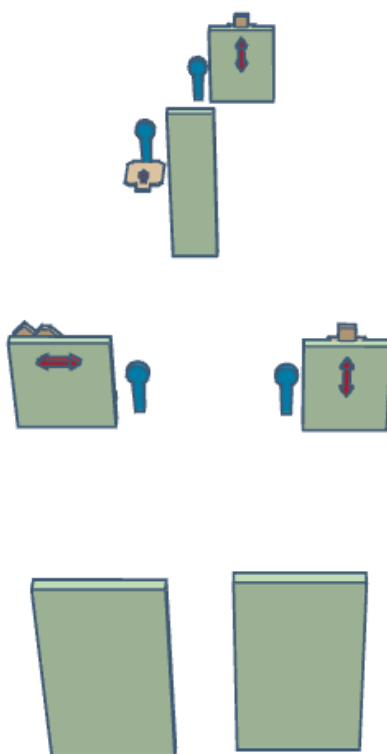


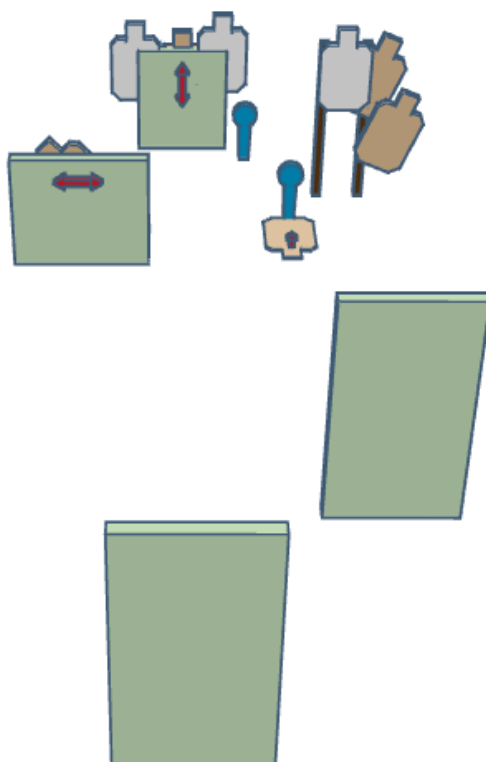
| Na chalupě | | Situace č. 1 |
|--|---|--------------|
| Pravidla: LOS situace | Autor: SK LOS SEVER z. s. | |
| Startovní pozice: střelec stojí na vyznačeném místě, zbraň nabita. | | |
| Legenda: Trávíš volno s blízkými v přírodě na odlehlé chalupě. Že by vás tady někdy navštívili zmetci a ještě se smečkou psů tě nikdy ani ve snu nenapadlo. Tak jim to dej náležitě sežrat. | Hodnocení: bez omezení Počet ran: min. 12 Počet terčů: 4× LOS, 4× kov Vzdálenost: 4 až 12 metrů Hodnocené rány: 12 Start/Stop: zvukový signál/poslední výstřel | |
| Procedura: | Penalizace: dle pravidel LOS Skryté nošení: Ne | |



| Vrátnice | | Situace č. 2 | |
|--|--|---|--|
| Pravidla: LOS situace | | Autor: SK LOS SEVER z. s. | |
| Startovní pozice: střelec stojí na vyznačeném místě, zbraň nabita. | | | |
| Legenda: Zaskočil jsi za kamarádem do práce na kus řeči. Živí se jako hlídač skladiště. | | Hodnocení: bez omezení Počet ran: min. 12 Počet terčů: 4× LOS, 4× kov Vzdálenost: 8 až 12 metrů Hodnocené rány: 12 Start/Stop: zvukový signál/poslední výstřel | |
| Procedura: | | Penalizace: dle pravidel LOS Skryté nošení: Ano | |



| Kanceláře | | Situace č. 3 | |
|---|--|---|--|
| Pravidla: LOS situace | | Autor: SK LOS SEVER z. s. | |
| Startovní pozice: střelec stojí na vyznačeném místě, zbraň nabita. | | | |
| Legenda: Open space je jako všechno, dobré i špatné zároveň. Pomoz kolegům se dostat z této situace pokud možno bez úhony. | | Hodnocení: bez omezení Počet ran: min. 12 Počet terčů: 5× LOS, 2× kov Vzdálenost: 8 až 12 metrů Hodnocené rány: 12 Start/Stop: zvukový signál/poslední výstřel | |
| Procedura: | | Penalizace: dle pravidel Skryté nošení: Ano | |



| Ruiny | | Situace č. 4 | |
|--|--|--|--|
| Pravidla: LOS situace | | Autor: SK LOS SEVER z. s. | |
| Startovní pozice: střelec stojí na vyznačeném místě, zbraň nabita. | | | |
| Legenda: Paměť národa jsou i jeho historické památky. Zachraň z trosek muzea, co se zachránit dá. Dej ale pozor, nejsi v rozvalinách sám. | | Hodnocení: bez omezení Počet ran: min. 12 Počet terčů: 6× LOS Vzdálenost: 10 až 16 metrů Hodnocené rány: 12 Start/Stop: zvukový signál/poslední výstřel | |
| Procedura: Jeden průhled jeden terč. | | Penalizace: dle pravidel Skryté nošení: Ne | |

